

L'ACCIDENTALITÉ ROUTIÈRE EN SEINE-ET-MARNE

Baromètre du mois de **juillet 2017**

Les chiffres du mois :

Forte augmentation du nombre de personnes tuées.

Bilan du mois de juillet



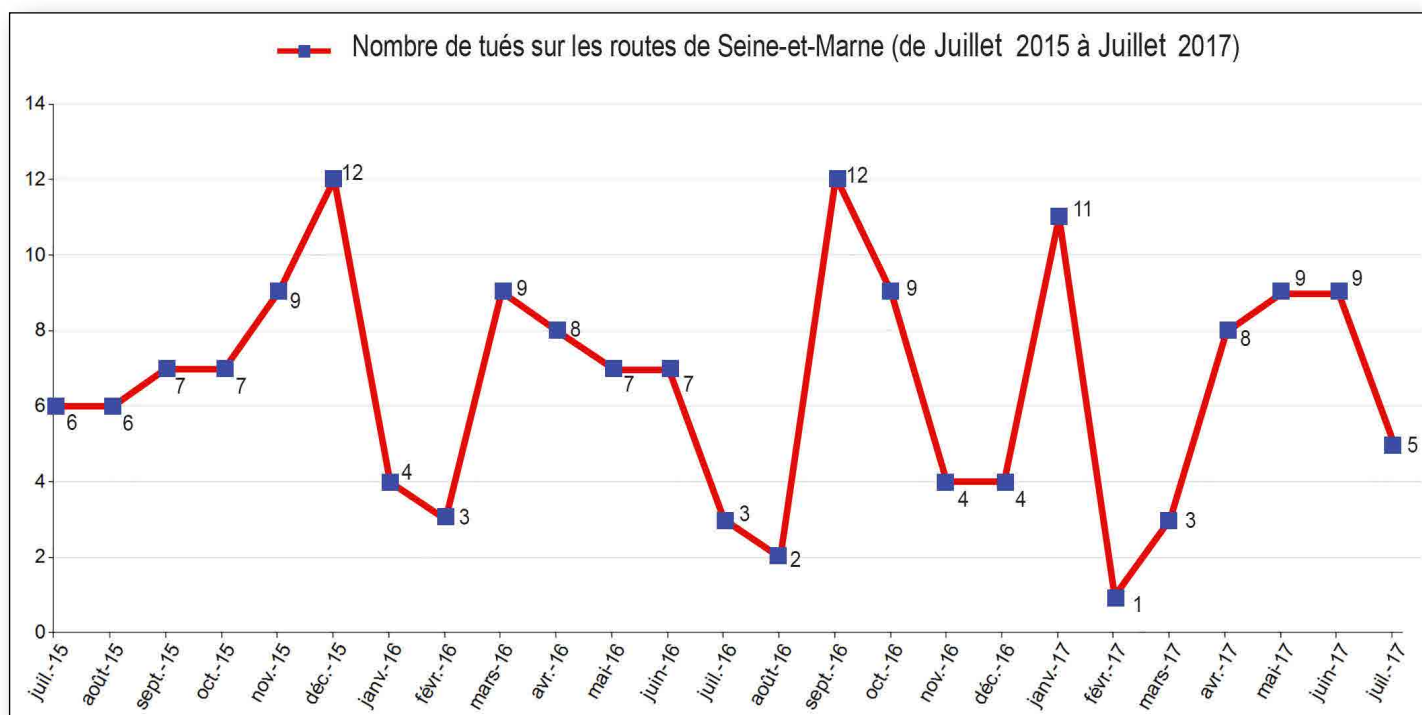
Bilan du mois *	Accidents corporels	Tués	Blessés	Dont blessés hospitalisés	Dont blessés légers
Juillet 2017*	69	5	94	28	66
Juillet 2016	60	3	75	38	37
Différence 2017/2016	9	2	19	-10	29
Evolutions 2017/2016	15,00%	66,67%	25,33%	-26,32%	78,38%

Bilan de l'année 2017	Janvier	Février	Mars	Avril	Mai	Juin	Juillet*	Cumul 2017*	Cumul 2016(1)	Différence 2017/2016	Evolution 2017/2016 (%)
Accidents	52	48	77	77	64	77	69	464	470	-6	-1,28%
Tués	11	1	3	8	9	9	5	46	41	5	12,20%
Total Blessés	54	64	105	97	77	99	94	590	660	-70	-10,61%
Dont Blessés Hospitalisés	15	27	39	45	28	37	28	219	335	-116	-34,63%
Blessés légers	39	37	66	52	49	62	66	371	325	46	14,15%

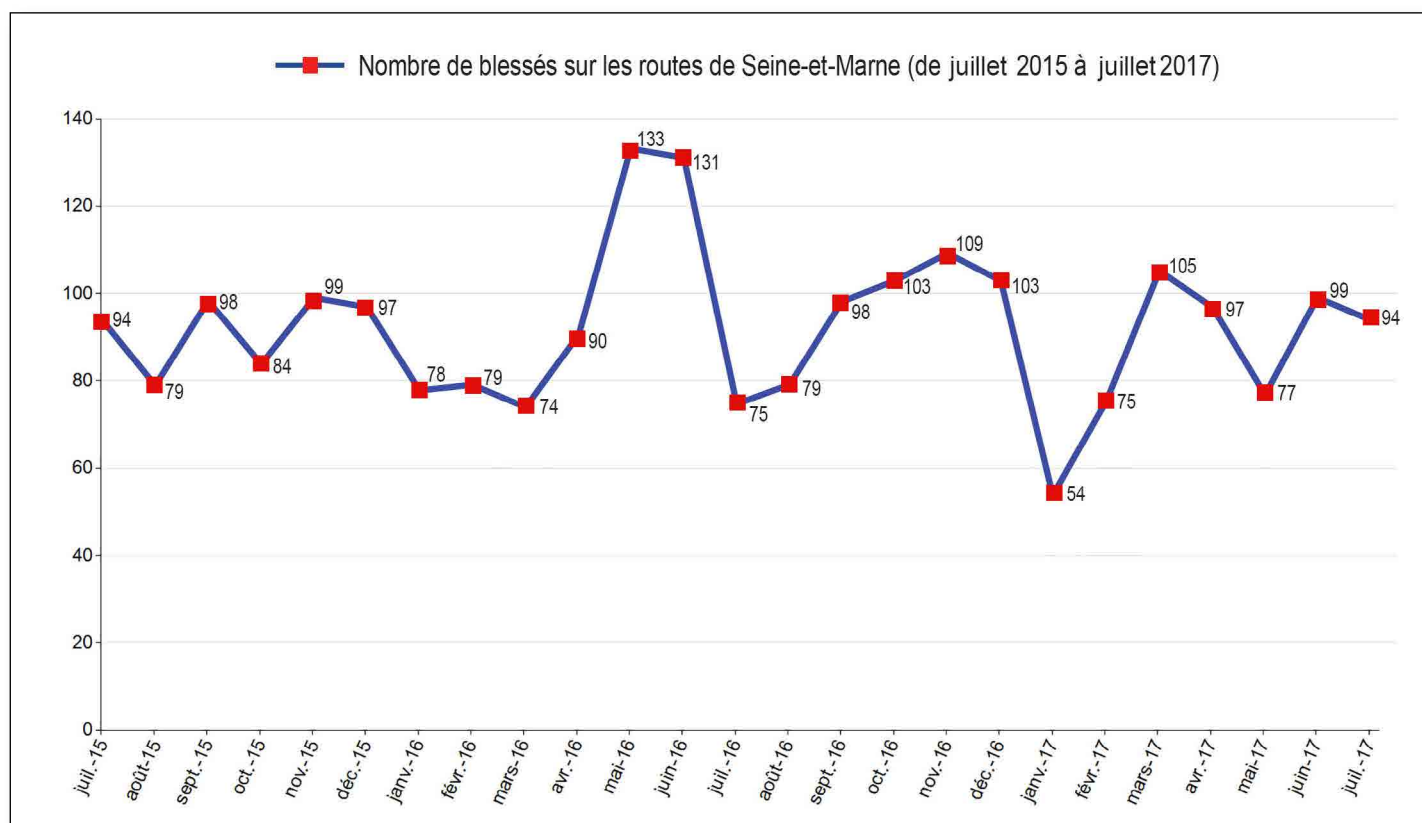
Source ODSR *données non consolidées
*données non consolidées

Evolution du nombre de personnes tuées et blessées sur les 24 derniers mois (2015-2017)

Tués sur 24 mois * :

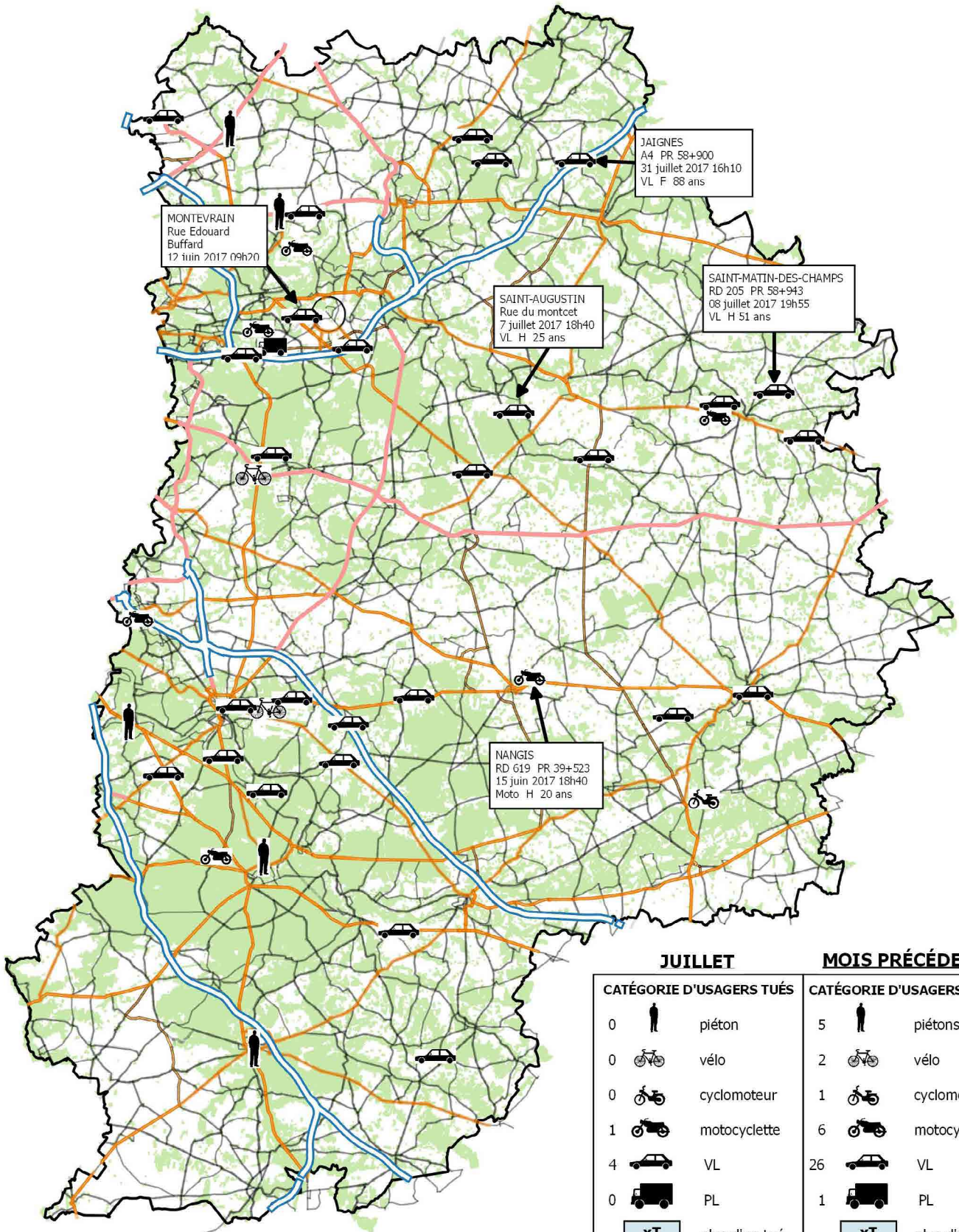


Blessés sur 24 mois * :



*Les données du mois de juillet 2017 ne sont pas consolidées

Accidents mortels de Juillet 2017



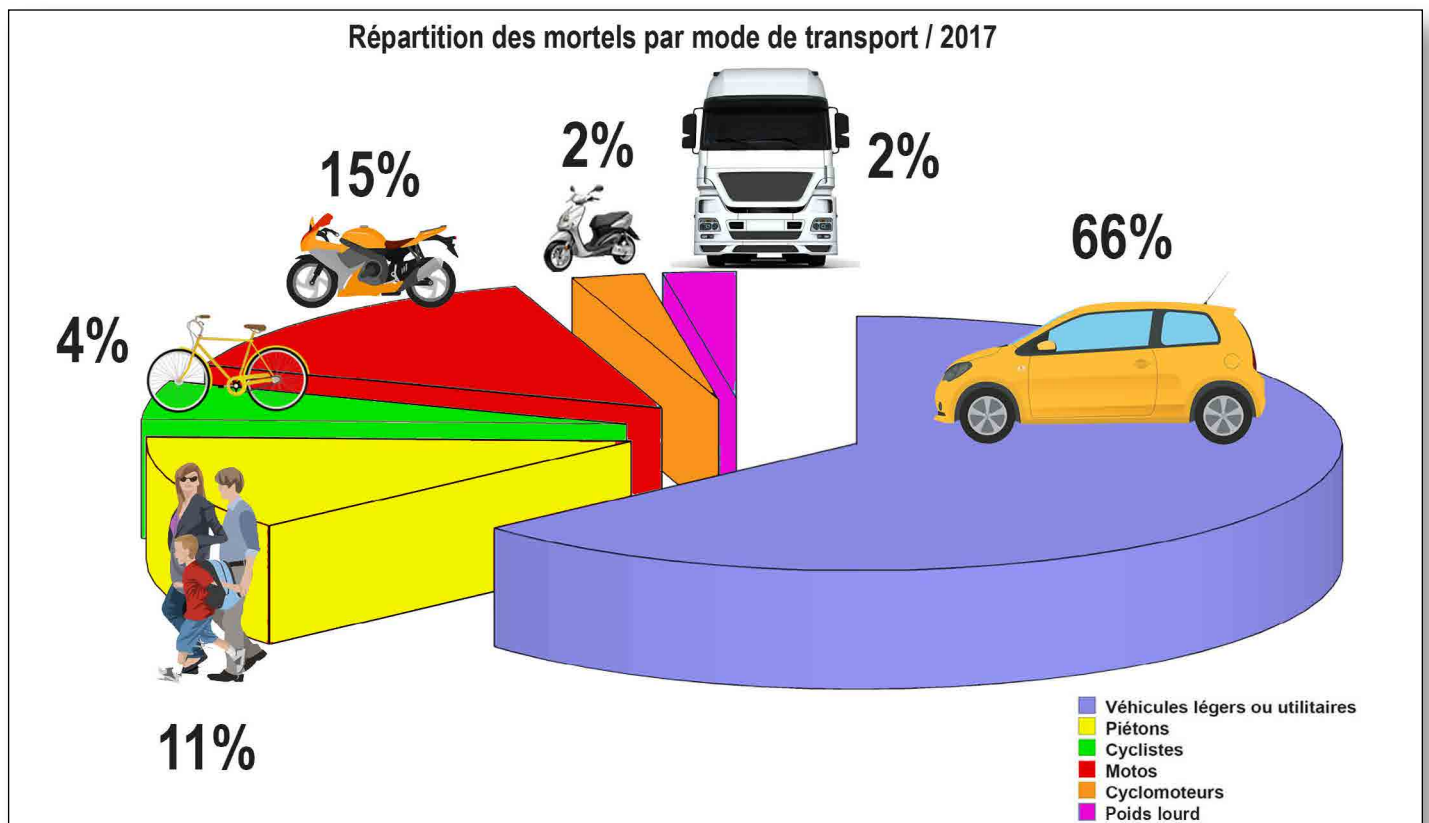
JUILLET

MOIS PRÉCÉDENTS

CATÉGORIE D'USAGERS TUÉS		CATÉGORIE D'USAGERS TUÉS	
0	piéton	5	piétons
0	vélo	2	vélo
0	cyclomoteur	1	cyclomoteur
1	motocyclette	6	motocyclettes
4	VL	26	VL
0	PL	1	PL
xT	plus d'un tué	xT	plus d'un tué
5 tués dans 5 accidents		41 tués dans 37 accidents	
TOTAL AU 31 juillet 2017			
46 tués dans 42 accidents			

INFORMATION NON CONSOLIDÉE

Focus sur les Mortels 2017* :



Répartition des tués de l'année selon la catégorie d'âge et le mode de transport * :

	0-14 ans	15-17 ans	18-24 ans	25-44 ans	45-64 ans	65 ans et +	TOTAL 2017
Véhicules légers / véhicules utilitaires	1	0	2	8	11	8	30
Piétons	0	0	0	2	0	3	5
Cyclistes	0	0	0	0	1	1	2
Cyclomoteurs	0	1	0	0	0	0	1
Motos	0	0	3	2	0	2	7
Poid-Lourds	0	0	0	0	1	0	1
TOTAL 2017	1	1	5	12	13	14	46
Part en %	2,17%	2,17%	10,87%	26,09%	28,26%	30,43%	100,00%

*(données non consolidées)

**SÉCURITÉ ROUTIÈRE
TOUS RESPONSABLES**